



RÉPUBLIQUE  
FRANÇAISE

*Liberté  
Égalité  
Fraternité*



# FINANCEMENTS POUR LA GESTION DE PATRIMOINE IMMOBILIER DES COLLECTIVITÉS

MAJ : 27 mars 2023

# RECHERCHE DE FINANCEMENTS POUR GÉRER SON PATRIMOINE IMMOBILIER

©Arnaud Bouissou / Terra

## Etapes de la gestion patrimoniale

Connaître

Elaborer une stratégie

Agir

Suivre

## Nature du financement

Subvention

Prêt

Autres modes de financement

## Porteurs du financement

Etat

Ademe

Banque des Territoires

Programme CEE

Banques privées

AFL

Autres

	Porteurs	Financement	Type de bâtiments concernés	Nature du financement
<b>Connaître</b> (Audits (énergétiques, accessibilité, fonctionnel))	FNCCR (programme CEE)	<a href="#">ACTEE _ Démarche ETRIER (Énergie, Transition, Rural, Idée, Envie, Rénovation) - Programme ACTEE</a>	Bâtiments publics (commune rural < 3500 hab)	Subvention
		<a href="#">ACTEE ACT'EAU Optimiser ses consommations d'eau et d'énergie dans les piscines et centres aquatiques publics</a>	Piscines et centres nautiques	Subvention
	Ademe	<a href="#">Dispositif de soutien à la création de postes de Conseil en énergie partagé (CEP)</a>	Bâtiments tertiaires publics	Subvention
	Etat _ Préfecture de département _ Direction générale des collectivités locales (DGCL)	<a href="#">FCTVA</a>	Bâtiments publics	Compensation TVA
	Agence France Locale (AFL)	<a href="#">AFL financement de budgets d'investissement</a>	Bâtiments publics des collectivités locales adhérentes à l'	Prêt
		<a href="#">Financement participatif</a>	Tous	Subvention/prêt

	Porteurs	Financement	Type de bâtiments concernés	Nature du financement
<b>Élaborer une stratégie</b>	Banque des territoires	<a href="#">Conseil en stratégie patrimoniale relative aux bâtiments scolaires</a>	Bâtiments éducatifs	Subvention
		<a href="#">Ingénierie pour la rénovation énergétique des bâtiments publics</a>	Bâtiments publics	Subvention
	Ademe	<a href="#">Aide à la réalisation d'un Schéma Directeur Immobilier Énergétique (SDIE)</a>	Bâtiments publics	Subvention
	Etat _ Préfecture de département _ Direction générale des collectivités locales (DGCL)	<a href="#">FCTVA</a>	Bâtiments publics	Compensation TVA

	Porteurs	Financement	Type de bâtiments concernés	Nature du financement
<b>Agir (1/2)</b>	Banque des territoires	<a href="#">Prêt Relance Verte pour soutenir la transition écologique &amp; énergétique</a>	Bâtiments publics	Prêt
		<a href="#">Prêt GPI-AmbRE</a>	Bâtiments publics	Prêt
		<a href="#">Edu Prêt</a>	Bâtiments éducatifs	Prêt
	Ademe	<a href="#">Financement de l'Assistance à Maîtrise d'Ouvrage pour la mise en place d'une chaufferie biomasse</a>	Bâtiments publics	Subvention
		<a href="#">Aide à l'installation de production de chaleur biomasse/bois</a>	bâtiments publics, de l'habitat collectif, du tertiaire, de l'industrie et de l'agriculture	Subvention
		<a href="#">Financement d'études de réseaux de chaleur ou de froid</a>	Bâtiments tertiaires publics	Subvention
		<a href="#">Aide au financement d'investissements de réseaux de chaleur ou de froid</a>	Bâtiments publics	Subvention
		<a href="#">Financement d'Étude de faisabilité d'installation solaire thermique</a>	Bâtiments publics	Subvention
		<a href="#">Installations de production de chaleur et de froid à partir de boucle d'eau tempérée géothermique</a>	Bâtiments publics	Subvention
		<a href="#">Études de faisabilité pour de l'autoconsommation électrique photovoltaïque</a>	Bâtiments publics	Subvention
		<a href="#">Études de faisabilité en géothermie de surface et aérothermie</a>	Bâtiments publics	Subvention
<a href="#">Installations de production de chaleur et de froid à partir de géothermie de surface et d'aérothermie</a>	Bâtiments publics	Subvention		
<a href="#">Aide aux AMO pour rénovation énergétique globale avec Contrat de Performance Énergétique</a>	Bâtiments publics	Subvention		

## Agir (2/2)

	Porteurs	Financement	Type de bâtiments concernés	Nature du financement
	Etat	<a href="#">Certificats d'économies d'énergie</a>	Tous	Subvention
		<a href="#">FCTVA</a>	Bâtiments publics des collectivités locales	Compensation TVA
		<a href="#">Dotation d'équipement des territoires ruraux (DETR)</a>	Bâtiments publics des collectivités bénéficiaires de la DETR : - commune < 20 000 hab (+ critère potentiel financier) - EPCI < 75 000 hab	Subvention
		<a href="#">Dotation de soutien à l'investissement local (DSIL)</a>	Bâtiments publics des collectivités locales	Subvention
		<a href="#">Fonds verts</a>	Bâtiments publics des collectivités locales	Subvention
	AFL(banque française 100% détenue par les collectivités locales françaises)	<a href="#">AFL_ financement de budgets d'investissement</a>	Bâtiments publics des collectivités locales	Prêt
	Banque postale	<a href="#">Préfinancement des subventions ou du FCTVA par le prêt relais</a>	Bâtiments publics des collectivités locales	Prêt relais
	Ministère de la Culture	<a href="#">Accélérer la rénovation des équipements obsolètes et énergivores des institutions de la création</a>	Equipements artistiques	Subvention
		<a href="#">Financement participatif</a>	Tous	Subvention Prêt
		<a href="#">EneRciT : financement de projets d'énergie renouvelable citoyen</a>	Tous	
Caisse d'allocations familiales	<a href="#">Fonds de modernisation des établissements d'accueil du jeune enfant</a>	Etablissements d'accueil du jeune enfant	Subvention	

	Porteurs	Financement	Type de bâtiments concernés	Nature du financement
<b>Suivre</b>	Ademe	<a href="#">Financement d'une mission de commissionnement pour des rénovations énergétiques globale</a>	Bâtiments publics	Subvention
		<a href="#">Dispositif de soutien à la création de postes de Conseil en énergie partagé (CEP)</a>	Bâtiments tertiaires publics	Subvention
	FNCCR (programmes CEE)	<a href="#">ACTEE ACT'EAU Optimiser ses consommations d'eau et d'énergie dans les piscines et centres aquatiques publics</a>	Piscines et centres nautiques	Subvention
		<a href="#">ACTEE Démarche ETRIER (Énergie, Transition, Rural, Idée, Envie, Rénovation) - Programme ACTEE</a>	Bâtiments publics (commune rural < 3500 hab)	Subvention
	Etat	<a href="#">FCTVA</a>	Bâtiments publics	Compensation TVA
	Financement participatif	<a href="#">Financement participatif</a>	Tous	Subvention Prêt

	Porteurs	Axes GPI	Financement	Type de bâtiments concernés
<b>Prêt</b>	Banque des territoires	Agir	<a href="#">Prêt Relance Verte pour soutenir la transition écologique &amp; énergétique</a>	Bâtiments publics
	Banque des territoires	Agir	<a href="#">Prêt GPI-AmbRE</a>	Bâtiments publics
	Banque des territoires	Agir	<a href="#">Edu Prêt</a>	Bâtiments éducatifs
	AFL(banque française 100% détenue par les collectivités locales françaises)	Agir Connaître	<a href="#">AFL financement de budgets d'investissement</a>	Bâtiments publics des collectivités locales



# Subvention (1/2)

	Porteurs	Etapes de la gestion patrimoniale	Financement	Type de bâtiments concernés
Subvention (1/2)	Etat	Agir	<a href="#">Certificats d'économies d'énergie</a>	Tous
	Etat	Agir	<a href="#">Dotation d'équipement des territoires ruraux (DETR)</a>	Bâtiments publics des collectivités bénéficiaires de la DETR : - commune < 20 000 hab (+ critère potentiel financier) - EPCI < 75 000 hab
	Etat	Agir	<a href="#">Dotation de soutien à l'investissement local (DSIL)</a>	Bâtiments publics des collectivités locales
	Ademe	Connaître	<a href="#">Financement d'une AMO pour des rénovations énergétiques globales avec Contrat de performance énergétique (CPE)</a>	Bâtiments tertiaires publics
	Ademe	Élaborer la stratégie	<a href="#">Aide à la réalisation d'un Schéma Directeur Immobilier Énergétique (SDIE)</a>	Bâtiments publics
	Ademe	Agir	<a href="#">Financement de l'Assistance à Maîtrise d'Ouvrage pour la mise en place d'une chaufferie biomasse</a>	Bâtiments publics
	Ademe	Agir	<a href="#">Aide à l'installation de production de chaleur biomasse/bois</a>	Bâtiments publics
	Ademe	Agir	<a href="#">Financement d'études de réseaux de chaleur ou de froid</a>	Bâtiments publics
	Ademe	Agir	<a href="#">Aide au financement d'investissements de réseaux de chaleur ou de froid</a>	Bâtiments publics
	Ademe	Agir	<a href="#">Financement d'Étude de faisabilité d'installation solaire thermique</a>	Bâtiments publics
	Ademe	Agir	<a href="#">Installations de production de chaleur et de froid à partir de boucle d'eau tempérée géothermique</a>	Bâtiments publics
	Ademe	Agir	<a href="#">Études de faisabilité pour de l'autoconsommation électrique photovoltaïque</a>	Bâtiments publics
	Ademe	Agir	<a href="#">Études de faisabilité en géothermie de surface et aérothermie</a>	Bâtiments publics
	Ademe	Agir	<a href="#">Installations de production de chaleur et de froid à partir de géothermie de surface et d'aérothermie</a>	Bâtiments publics
	Ademe	Agir	<a href="#">Aide aux AMO pour rénovation énergétique globale avec Contrat de Performance Énergétique</a>	Bâtiments publics
	Ademe	Suivre	<a href="#">Dispositif de soutien à la création de postes de Conseil en énergie partagé (CEP)</a>	Bâtiments tertiaires publics
Ademe	Suivre	<a href="#">Financement d'une mission de commissionnement pour des rénovations énergétiques globale</a>	Bâtiments publics	

## Subvention (2/2)

	Porteurs	Étapes de la gestion patrimoniale	Financement	Type de bâtiments concernés
Subvention (2/2)	Banque des territoires	Élaborer la stratégie	<a href="#">Conseil en stratégie patrimoniale relative aux bâtiments scolaires</a>	Bâtiments éducatifs
	Banque des territoires	Élaborer la stratégie	<a href="#">Ingénierie pour la rénovation énergétique des bâtiments publics</a>	Bâtiments publics
	FNCCR (programme CEE)	Connaître Suivre	<a href="#">ACTEE Démarche ETRIER (Énergie, Transition, Rural, Idée, Envie, Rénovation) - Programme ACTEE</a>	Bâtiments publics (commune rural < 3500 hab)
	FNCCR (programme CEE)	Connaître Suivre	<a href="#">ACTEE ACT'EAU Optimiser ses consommations d'eau et d'énergie dans les piscines et centres aquatiques publics</a>	Piscines et centres nautiques
	CAF	Agir	<a href="#">Fonds de modernisation des établissements d'accueil du jeune enfant</a>	Etablissements d'accueil du jeune enfant

	Porteurs	Etapes de la gestion patrimoniale	Financement	Type de bâtiments concernés
<b>Autres modes de financement</b>		Connaître Agir Suivre	<a href="#">Financement participatif</a>	Tous
	Etat	Connaître Élaborer la stratégie Agir Suivre	<a href="#">FCTVA (compensation TVA)</a>	Bâtiments publics
	Banque postale	Agir	<a href="#">Préfinancement des subventions ou du FCTVA par le prêt relais</a>	Bâtiments publics des collectivités locales
	Société Energie Partagée Coopérative	Agir	<a href="#">EneRciT : financement de projets d'énergie renouvelable citoyen</a>	Tous

	Etapes de la gestion patrimoniale	Financement	Type de bâtiments concernés	Nature du financement
Etat	Connaître Élaborer la stratégie Agir Suivre	<a href="#">FCTVA</a>	Bâtiments publics	Compensation TVA
	Agir	<a href="#">Certificats d'économies d'énergie</a>	Tous	Subvention
	Agir	<a href="#">Dotation d'équipement des territoires ruraux (DETR)</a>	Bâtiments publics des collectivités bénéficiaires de la DETR : - commune < 20 000 hab (+ critère potentiel financier) - EPCI < 75 000 hab	Subvention
	Agir	<a href="#">Dotation de soutien à l'investissement local (DSIL)</a>	Bâtiments publics des collectivités locales	Subvention
	Agir	<a href="#">Fonds verts</a>	Bâtiments publics des collectivités locales	Subvention

	Étapes de la gestion patrimoniale	Financement	Type de bâtiments concernés	Nature du financement
Ademe	Connaître Agir	<a href="#">Financement d'une AMO pour des rénovations énergétiques globales avec Contrat de performance énergétique (CPE)</a>	Bâtiments tertiaires publics	Subvention
	Élaborer la stratégie	<a href="#">Aide à la réalisation d'un Schéma Directeur Immobilier Énergétique (SDIE)</a>	Bâtiments publics	Subvention
	Agir	<a href="#">Financement de l'Assistance à Maîtrise d'Ouvrage pour la mise en place d'une chaufferie biomasse</a>	Bâtiments publics	Subvention
	Agir	<a href="#">Aide à l'installation de production de chaleur biomasse/bois</a>	Bâtiments publics, de l'habitat collectif, du tertiaire	Subvention
	Agir	<a href="#">Financement d'études de réseaux de chaleur ou de froid</a>	Bâtiments publics	Subvention
	Agir	<a href="#">Aide au financement d'investissements de réseaux de chaleur ou de froid</a>	Bâtiments publics	Subvention
	Agir	<a href="#">Financement d'Étude de faisabilité d'installation solaire thermique</a>	Bâtiments publics	Subvention
	Agir	<a href="#">Installations de production de chaleur et de froid à partir de boucle d'eau tempérée géothermique</a>	Bâtiments publics	Subvention
	Agir	<a href="#">Études de faisabilité pour de l'autoconsommation électrique photovoltaïque</a>	Bâtiments publics	Subvention
	Agir	<a href="#">Études de faisabilité en géothermie de surface et aérothermie</a>	Bâtiments publics	Subvention
	Agir	<a href="#">Installations de production de chaleur et de froid à partir de géothermie de surface et d'aérothermie</a>	Bâtiments publics	Subvention
	Agir	<a href="#">Aide aux AMO pour rénovation énergétique globale avec Contrat de Performance Énergétique</a>	Bâtiments publics	Subvention
	Connaître Suivre	<a href="#">Financement d'une mission de commissionnement pour des rénovations énergétiques globale</a>	Bâtiments publics	Subvention
	Suivre	<a href="#">Dispositif de soutien à la création de postes de Conseil en énergie partagé (CEP)</a>	Bâtiments tertiaires publics	Subvention

	Étapes de la gestion patrimoniale	Financement	Type de bâtiments concernés	Nature du financement
Banque des territoires	Élaborer la stratégie	<a href="#">Conseil en stratégie patrimoniale relative aux bâtiments scolaires</a>	Bâtiments éducatifs	Subvention
	Élaborer la stratégie	<a href="#">Ingénierie pour la rénovation énergétique des bâtiments publics</a>	Bâtiments publics	Subvention
	Agir	<a href="#">Prêt Relance Verte pour soutenir la transition écologique &amp; énergétique</a>	Bâtiments publics	Prêt
	Agir	<a href="#">Prêt GPI-AmbRE</a>	Bâtiments publics	Prêt
	Agir	<a href="#">Edu Prêt</a>	Bâtiments éducatifs	Prêt

	<b>Etapes de la gestion patrimoniale</b>	<b>Financement</b>	<b>Type de bâtiments concernés</b>	<b>Nature du financement</b>
<b>AFL</b> (banque française 100% détenue par les collectivités locales françaises)	Connaître Agir	<a href="#">AFL financement de budgets d'investissement</a>	Bâtiments publics des collectivités locales	Prêt

	Etapes de la gestion patrimoniale	Financement	Type de bâtiments concernés	Nature du financement
Programme CEE (FNCCR)	Connaître Suivre	<a href="#">ACTEE Démarche ETRIER (Énergie, Transition, Rural, Idée, Envie, Rénovation) - Programme ACTEE</a>	Bâtiments publics (commune rural < 3500 hab)	Subvention
	Connaître Suivre	<a href="#">ACTEE ACT'EAU Optimiser ses consommations d'eau et d'énergie dans les piscines et centres aquatiques publics</a>	Piscines et centres nautiques	Subvention



	<b>Etapas de la gestion patrimoniale</b>	<b>Financement</b>	<b>Type de bâtiments concernés</b>	<b>Nature du financement</b>
Banque postale	Agir	<a href="#">Préfinancement des subventions ou du FCTVA par le prêt relais</a>	Bâtiments publics des collectivités locales	Prêt relais

	<b>Etapes de la gestion patrimoniale</b>	<b>Financement</b>	<b>Type de bâtiments concernés</b>	<b>Nature du financement</b>
<b>Financement collectif</b>	Connaître Agir Suivre	<a href="#">Financement participatif</a>	Tous	Subvention/prêt
<b>Société Energie Partagée Coopérative</b>	Agir	<a href="#">Enercit : financement de projets citoyens</a>	Tous	
<b>CAF</b>	Agir	<a href="#">Fonds de modernisation des établissements d'accueil du jeune enfant</a>	Etablissements d'accueil du jeune enfant	Subvention

# PRÊT GPI-AMBRE

<https://www.banquedesterritoires.fr/pret-gpi-ambre>

## Porteur d'aide

Banque des territoires

## Nature de l'aide

Prêt

## Localisation

National

## Objectif

Réduire l'empreinte énergétique des bâtiments publics

## Durée du dispositif

Permanente

## Critère d'éligibilité

Opérations de rénovation énergétique de bâtiments du domaine public qui réalisent un gain énergétique d'au moins 30% après travaux

## Actions financées

Travaux (financement 100% du besoin)

## Conditions financières

Prêt au taux du livret a + 0,60% et/ou taux fixe

Durée : de 20 à 40 ans

# EDU PRÊT POUR SOUTENIR VOS INVESTISSEMENT DANS L'ÉCOLE DE DEMAIN

<https://www.banquedesterritoires.fr/edu-pret>

## Porteur d'aide

Banque des territoires

## Nature de l'aide

Prêt

## Localisation

National

## Objectif

Offre de prêt dédiée aux projets de construction, rénovation et transformation des bâtiments éducatifs

## Durée du dispositif

Permanente

## Critère d'éligibilité

Opérations sur bâtiments éducatifs (de la crèche à l'université) : construction, rénovation, transformation

## Actions financées

Travaux (financement 100% du besoin jusqu'à 5M€, et 50% du besoin au-delà de 5M€)

## Conditions financières

Prêt au taux du livret a + 0,60% et possibilité taux fixe

Durée : de 25 à 50 ans

# PRÊT RELANCE VERTE POUR SOUTENIR LA TRANSITION ÉCOLOGIQUE & ÉNERGÉTIQUE

<https://www.banquedesterritoires.fr/pret-relance-verte>

## Porteur d'aide

Banque des territoires

## Nature de l'aide

Prêt

## Localisation

National

## Objectif

Offre de prêt dédiée à la transformation à moyen et long terme de notre économie et son adaptation à la transition écologique et énergétique

## Durée du dispositif

Permanente

## Critère d'éligibilité

Opérations sur bâtiments publics

## Actions financées

Travaux : rénovation énergétique, énergies renouvelables, construction de bâtiments performants

(financement 100% du besoin jusqu'à 5M€, et 50% du besoin au-delà de 5M€)

## Conditions financières

Prêt au taux du livret a + 0,60% et possibilité taux fixe

Durée : de 25 à 50 ans



# CONSEIL EN STRATÉGIE PATRIMONIALE RELATIVE AUX BÂTIMENTS SCOLAIRES

<https://www.banquedesterritoires.fr/conseil-en-strategie-patrimoniale-relative-aux-batiments-scolaires>

## Porteur d'aide

Banque des territoires

## Nature de l'aide

Subvention

## Localisation

National

## Objectif

Accompagnement pour aider les collectivités à avoir une vision holistique et durable de la modernisation des écoles

## Durée du dispositif

Permanente

## Critère d'éligibilité

Opérations de rénovation énergétique de bâtiments scolaires

## Actions financées

Etudes

## Montant

dans la limite de 50% du montant TTC de l'étude (80% en outremer)

+ accompagnement pour définir une politique patrimoniale

# INGÉNIERIE POUR LA RÉNOVATION ÉNERGÉTIQUE DES BÂTIMENTS PUBLICS

<https://www.banquedesterritoires.fr/ingenierie-territoriale-de-la-renovation-energetique-des-batiments-publics>

## Porteur d'aide

Banque des territoires

## Nature de l'aide

Subvention

## Localisation

National

## Objectif

Accompagnement pour définir les priorités pour assurer la transition énergétique de patrimoine public

## Durée du dispositif

Permanente

## Critère d'éligibilité

Opérations de rénovation énergétique des bâtiments publics

## Actions financées

Etudes

## Montant

dans la limite de 50% du montant TTC de l'étude (80% en outremer)

*(Financement plafonné à 50 K€ pour les schémas directeurs immobiliers et la programmation, 10K€ pour les montages juridiques et financiers)*

# PRÊTS AFL

<https://portail.agence-france-locale.fr/>

## Porteur d'aide

Agence France Locale (AFL)

## Nature de l'aide

Prêt

## Localisation

National

## Objectif

Soutenir l'investissement local

## Durée du dispositif

Permanente

## Critère d'éligibilité

Adhésion à l'AFL (éligibilité selon santé financière de la collectivité)

## Actions financées

Dépenses d'investissement

## Conditions financières

Prêts long terme, lignes de trésorerie, prêts relais, crédits avec phase de mobilisation



# ACTEE \_ SOUS PROGRAMME ACT'EAU

<https://www.programme-cee-actee.fr/aap/acteau/>

## Porteur d'aide

Fédération nationale des collectivités concédantes  
et régies (FNCCR)

## Nature de l'aide

Subvention (programme CEE)

## Localisation

National

## Objectif

Financer des outils d'aide à la décision pour aider les  
collectivités à développer des projets de rénovation  
énergétique des bâtiments publics

## Date de clôture

16 avril 2023

## Critère d'éligibilité

Projets de réduction des consommations d'énergie  
et d'eau dans les établissements aquatiques

## Actions financées

Etudes techniques et missions d'Assistance à  
maîtrise d'ouvrage

## Montant

Etudes : 50% du coût total, plafonné à 10 000 €  
AMO : 80% du coût total, plafonné à 3 000 €



# ACTEE \_ DÉMARCHE ETRIER

<https://www.programme-cee-actee.fr/aap/sous-programme-etrier/>

## Porteur d'aide

Fédération nationale des collectivités concédantes  
et régies (FNCCR)

## Nature de l'aide

Subvention (programme CEE)

## Localisation

National

## Objectif

Accompagner les communes rurales isolées dans la  
rénovation énergétique de leurs bâtiments tertiaires

## Date de clôture

14 avril 2023

## Critère d'éligibilité

Communes rurales dont la population DGF 2020 est  
inférieure ou égale à 3500 habitants

## Actions financées

Audits énergétiques, prestations d'assistance à maîtrise  
d'ouvrage, outils et équipements de mesure et suivi des  
consommations, aide à la maîtrise d'œuvre

**Montant : 50 000 € maximum par commune**

Taux d'aide et plafonnement (période allant de la date de conventionnement au 31/12/2023)	
Axe 1 : Études énergétiques	Taux d'aide maximal de 50% plafonné à une aide maximale de 20 000 € par commune
Axe 2 : Assistance à Maîtrise d'Ouvrage (AMO)	Taux d'aide maximal de 50% plafonné à une aide maximale de 15 000 € par commune
Axe 3 : Outils de mesure et de suivi	Taux d'aide maximal de 50% plafonné à une aide maximale de 5 000 € par commune
Axe 4 : Maîtrise d'œuvre (MOE)	Taux d'aide maximal de 50% plafonné à une aide maximale de 10 000 € par commune



# FONDS DE COMPENSATION POUR LA TAXE SUR LA VALEUR AJOUTÉE (FCTVA)

<https://www.collectivites-locales.gouv.fr/finances-locales/fonds-de-compensation-pour-la-taxe-sur-la-valeur-ajoutee-fctva>

## Porteur d'aide

Etat (Préfecture)

## Nature de l'aide

Subvention

## Localisation

National

## Objectif

Dotation versée aux collectivités territoriales et à leurs groupements, et destinée à assurer une compensation, à un taux forfaitaire, de la charge de TVA

## Date de clôture

Permanente

## Critère d'éligibilité

Dépenses d'investissement sur des équipements dont les collectivités territoriales sont propriétaires

## Actions financées

Audits énergétiques, prestations d'assistance à maîtrise d'ouvrage, outils et équipements de mesure et suivi des consommations, aide à la maîtrise d'œuvre

## Montant

A compter du 1er janvier 2021, le taux de compensation est fixé à 5,6 %.

# DOTATION DE SOUTIEN À L'INVESTISSEMENT LOCAL (DSIL)

<https://www.economie.gouv.fr/plan-de-relance/mesures/dotation-soutien-investissement-local-dsil>

## Porteur d'aide

Etat (Préfecture)

## Nature de l'aide

Subvention

## Localisation

National

## Objectif

Dotation versée aux collectivités territoriale et à leurs groupements pour financer les grandes priorités d'investissement

## Date de clôture

Permanente

## Critère d'éligibilité

### Opérations éligibles :

- Le développement écologique des territoires, la qualité du cadre de vie, la rénovation énergétique et le développement des énergies renouvelables,
- La mise aux normes et la sécurisation des équipements publics,
- Le développement d'infrastructures en faveur de la mobilité ou en faveur de la construction de logements,
- Le développement du numérique et de la téléphonie mobile,
- La création, la transformation et la rénovation des bâtiments scolaires,
- La réalisation d'hébergement et d'équipements publics rendus nécessaires par l'accroissement du nombre d'habitants.

## Actions financées

Dépenses d'investissement

## Montant

Défini au niveau local par les préfetures de département

Taux de subvention moyen : 25%



# DOTATION D'ÉQUIPEMENT DES TERRITOIRES RURAUX (DETR)

<https://www.collectivites-locales.gouv.fr/finances-locales/dotation-dequipement-des-territoires-ruraux-detr>

## Porteur d'aide

Etat (Préfecture)

## Nature de l'aide

Subvention

## Localisation

National

## Objectif

Dotation versée aux collectivités territoriales et à leurs groupements en faveur des territoires ruraux

## Date de clôture

Permanente

## Critère d'éligibilité

Communes dont la population n'excède pas 2 000 habitants dans les départements de métropole et 3 500 habitants dans les départements d'outre-mer ;

EPCI dont la population n'excède pas 50 000 habitants

Autres critères : <https://www.collectivites-locales.gouv.fr/finances-locales/dotation-dequipement-des-territoires-ruraux-detr>

## Actions financées

Dépenses d'investissement dans le domaine économique, social, environnemental et touristique ou pour le développement ou le maintien des services publics

## Montant

Crédits votés chaque année par le Parlement

Taux de subvention : de 20% à 80% du montant prévisionnel hors taxe de la dépense



# FONDS VERTS

<https://aides-territoires.beta.gouv.fr/programmes/fonds-vert/>

## Porteur d'aide

Etat (Préfecture de Département)

## Nature de l'aide

Subvention

## Localisation

National

## Objectif

Mettre en œuvre la rénovation énergétique des bâtiments publics

## Date de clôture

31/12/2023

## Critère d'éligibilité

Projet permettant au moins 30% d'économies d'énergie par rapport à la situation d'avant projet, incluant au moins deux gestes (enveloppe et équipements)

## Actions financées

Dépenses d'investissement et de fonctionnement (Réflexion / conception, Mise en œuvre / réalisation)

## Montant

Dépend des caractéristiques de l'opération (ambition environnementale, exemplarité...)

## Cumul

Non cumul avec programme CEE (sauf ACTEE)  
Cumul possible avec DSIL, DSID, DETR, DPV

# CERTIFICATS D'ÉCONOMIES D'ÉNERGIE

<https://www.ecologie.gouv.fr/dispositif-des-certificats-deconomies-denergie>

<https://www.emmy.fr/public/registre>

## Porteur d'aide

Etat

## Nature de l'aide

Subvention

## Localisation

National

## Objectif

Inciter les fournisseurs d'énergie à promouvoir l'efficacité énergétique auprès de tous les consommateurs d'énergie

## Date de clôture

Permanent

31/12/2025 (fin de la 5<sup>ème</sup> période)

## Critère d'éligibilité

Actions d'efficacité énergétique respectant les critères des fiches opérations standardisées

## Actions financées

Travaux d'isolation, de chauffage et de systèmes d'énergies renouvelables (Voir [Panorama Cerema](#))

## Montant

Montant forfaitaire d'économies d'énergie en kWh cumac (voir fiches standardisées)

# AIDE AUX AMO POUR RÉNOVATION ÉNERGÉTIQUE GLOBALE AVEC CONTRAT DE PERFORMANCE ÉNERGÉTIQUE



<https://agirpourlatransition.ademe.fr/entreprises/aides-financieres/2023/assistance-a-maitrise-douvrage-renovation-energetique-globale-contrat>

## Porteur d'aide

ADEME

## Nature de l'aide

Subvention

## Localisation

National

## Objectif

Garantir les gains énergétiques des opérations de rénovation énergétique globales, en finançant une AMO

## Date de clôture

31/12/2023

## Critère d'éligibilité

Opérations de rénovations énergétiques globales des collectivités et entreprises du secteur public

## Actions financées

Missions d'assistance à maîtrise d'ouvrage (étude de faisabilité et d'opportunité, rédaction et procédure de passation du CPE, suivi et exécution)

## Montant

Subvention de 50% du coût de l'AMO (dépenses d'AMO plafonnées à 80 k€, 100 k€ su plusieurs bâtiments)



# FINANCEMENT D'UNE MISSION DE COMMISSIONNEMENT POUR DES RÉNOVATIONS ÉNERGÉTIQUES GLOBALE



<https://agirpoulatransition.ademe.fr/entreprises/aides-financieres/2023/mission-commissionnement-renovations-energetiques-globale>

## Porteur d'aide

ADEME

## Nature de l'aide

Subvention

## Localisation

National

## Objectif

Aider à rénover vos bâtiments de manière globale, en optimisant le projet, depuis la conception jusqu'à l'exploitation

## Date de clôture

31/12/2023

## Critère d'éligibilité

Opérations de rénovations énergétiques globales (économies d'énergie d'au moins 40 %) des collectivités et entreprises du secteur public

## Actions financées

Missions de commissionnement (démarche qualité pour coordonner les intervenants, définir les moyens de contrôle et faciliter le transfert d'information et l'actualisation de la documentation)

## Montant

Subvention de 50% du coût de la mission de commissionnement (dépenses plafonnées à 30 k€ pour un bâtiment et à 60 k€ pour plusieurs bâtiments)



# AIDE À LA RÉALISATION D'UN SCHÉMA DIRECTEUR IMMOBILIER ÉNERGÉTIQUE (SDIE)



<https://agirpourlatransition.ademe.fr/entreprises/aides-financieres/2023/realisation-dun-schema-directeur-immobilier-energetique-sdie>

## Porteur d'aide

ADEME

## Nature de l'aide

Subvention

## Localisation

National (à l'exception des Régions Auvergne-Rhône-Alpes et Occitanie)

## Objectif

Initier des projets d'efficacité énergétique des bâtiments publics tertiaires

## Date de clôture

31/12/2023

## Critère d'éligibilité

Bâtiments publics tertiaires

## Actions financées

Réalisation du SDIE (basé sur un cahier des charges réalisé par l'ADEME et la FNCCR)

## Montant

Subvention de 50% du montant de votre coût de réalisation du SDIE (dépenses plafonnées à 40 k€)



# DISPOSITIF DE SOUTIEN À LA CRÉATION DE POSTES DE CONSEIL EN ÉNERGIE PARTAGÉ (CEP)



<https://agirpourlatransition.ademe.fr/entreprises/aides-financieres/2022/dispositif-soutien-a-creation-postes-conseil-energie-partage-cep-0>

## Porteur d'aide

ADEME

## Nature de l'aide

Subvention

## Localisation

National (à l'exception de la Région Auvergne-Rhône-Alpes)

## Objectif

Financer la création de poste CEP pendant 3 ans afin de générer des économies d'énergie qui contribueront à financer le poste au bout de 3 ans

## Date de clôture

31/12/2023

## Critère d'éligibilité

Communes de moins de 10 000 habitants

## Actions financées

Missions CEP (voir charte CEP) : réalisation de bilans énergétiques, accompagnement de projets énergétiques, sensibilisation, opérations collectives

## Montant

Cofinancement du poste pendant 3 ans



# FINANCEMENT DE L'ASSISTANCE À MAÎTRISE D'OUVRAGE POUR LA MISE EN PLACE D'UNE CHAUFFERIE BIOMASSE



<https://agirpourlatransition.ademe.fr/entreprises/aides-financieres/2023/assistance-a-maitrise-douvrage-mise-place-dune-chaufferie-biomas>

## Porteur d'aide

ADEME

## Nature de l'aide

Subvention

## Localisation

National

## Objectif

Promouvoir les énergies renouvelables (Fonds chaleur)

## Date de clôture

31/12/2023

## Critère d'éligibilité

Collectivités et recours à un prestataire RGE Etude ou pouvant justifier de conditions équivalentes

## Actions financées

Missions d'assistance à maîtrise d'ouvrage pour la réalisation d'un projet de chaufferie biomasse

## Montant

Aide financière et mise à disposition d'une trame de cahier des charges



# AIDE À L'INSTALLATION DE PRODUCTION DE CHALEUR BIOMASSE/BOIS



<https://agirpoulatransition.ademe.fr/entreprises/aides-financieres/2023/realisation-dinstallations-production-chaaleur-biomasse-bois>

## Porteur d'aide

ADEME

## Nature de l'aide

Subvention

## Localisation

National

## Objectif

Promouvoir les énergies renouvelables (Fonds chaleur)

## Date de clôture

31/12/2023

## Critère d'éligibilité

Collectivité

Installations pour le secteur Collectif / Tertiaire ayant une production minimum de 1 200 MWh/an d'énergie biomasse sortie chaudière

## Actions financées

Dépenses d'investissement

## Montant

L'aide sera déterminée par forfait en fonction de la production de chaleur, pour les installations  $\leq 20\,000$  MWh/an d'énergie biomasse sortie chaudière



# FINANCEMENT D'ÉTUDES DE RÉSEAUX DE CHALEUR OU DE FROID



<https://agirpourlatransition.ademe.fr/entreprises/aides-financieres/2023/etudes-reseaux-chaaleur-froid-alimentes-enr-enrr>

## Porteur d'aide

ADEME

## Nature de l'aide

Subvention

## Localisation

National

## Objectif

Promouvoir les énergies renouvelables (Fonds chaleur)

## Date de clôture

31/12/2023

## Critère d'éligibilité

Réseaux de chaleur alimentés par des énergies renouvelables ou de récupération

## Actions financées

Diagnostic et études de faisabilité, études générales, missions d'assistance à maîtrise d'ouvrage

## Montant

Varie selon la localisation



# AIDE AU FINANCEMENT D'INVESTISSEMENTS DE RÉSEAUX DE CHALEUR OU DE FROID



<https://agirpouurlatransition.ademe.fr/entreprises/aides-financieres/2023/extension-creation-reseaux-chaueur-froid>

## Porteur d'aide

ADEME

## Nature de l'aide

Subvention

## Localisation

National

## Objectif

Promouvoir les énergies renouvelables (Fonds chaleur)

## Date de clôture

31/12/2023

## Critère d'éligibilité

Extension de plus de 300MWh, densification et création de nouveaux réseaux de chaleur ou de froid alimentés par des énergies renouvelables ou de récupération

## Actions financées

Dépenses d'investissement sur la fonction « distribution »

## Montant

L'aide sera déterminé en fonction de la quantité de chaleur ou de froid EnR&R injectée dans le réseau :

- par forfait pour les projets < 20 000 MWh par an (hors UIOM)
- par analyse économique pour les projets ≥ 20 000 MWh par an



# FINANCEMENT D'ÉTUDE DE FAISABILITÉ D'INSTALLATION SOLAIRE THERMIQUE



<https://agirpourlatransition.ademe.fr/entreprises/aides-financieres/2023/etude-faisabilite-dinstallation-solaire-thermique>

## Porteur d'aide

ADEME

## Nature de l'aide

Subvention

## Localisation

National

## Objectif

Promouvoir les énergies renouvelables (Fonds chaleur)

## Date de clôture

31/12/2023

## Critère d'éligibilité

Projets liés à la mise en œuvre :  
d'installations dédiées sur bâtiment ou process ;  
d'installations sur réseau de chaleur ;  
de systèmes solaires combinés.

Prestataire RGE

## Actions financées

Etude de faisabilité préalable à un projet solaire thermique

## Montant

Jusqu'à 70 % dans la limite de 100 k€ d'assiette





# INSTALLATIONS DE PRODUCTION DE CHALEUR ET DE FROID À PARTIR DE BOUCLE D'EAU TEMPÉRÉE GÉOTHERMIQUE



<https://agirpourlatransition.ademe.fr/entreprises/aides-financieres/2022/installations-production-chaaleur-froid-a-partir-boucle-deau-temperee>

## Porteur d'aide

ADEME

## Nature de l'aide

Subvention

## Localisation

National

## Objectif

Promouvoir les énergies renouvelables (Fonds chaleur)

## Date de clôture

31/12/2023

## Critère d'éligibilité

Opérations de boucles d'eau tempérée géothermiques reliant plusieurs bâtiments  
Etude de faisabilité préconisée

## Actions financées

Dépenses d'investissement

## Montant

L'aide ADEME aux projets de boucle d'eau tempérée géothermique est calculée sur la base d'une analyse économique.



# ÉTUDES DE FAISABILITÉ POUR DE L'AUTOCONSOMMATION ÉLECTRIQUE PHOTOVOLTAÏQUE



<https://agirpourlatransition.ademe.fr/entreprises/aides-financieres/2023/etudes-faisabilite-lautoconsommation-electrique-photovoltaïque>

## Porteur d'aide

ADEME

## Nature de l'aide

Subvention

## Localisation

Bourgogne-Franche-Comté, Grand Est, Pays de la Loire, Bretagne, Nouvelle Aquitaine, Corse

## Objectif

Promouvoir les énergies renouvelables (Fonds chaleur)

## Date de clôture

31/12/2023

## Critère d'éligibilité

Projet visant la mise en place de toiture ou ombrière solaire photovoltaïque en autoconsommation individuelle, par un prestataire de bureaux d'études ou un cabinet conseils d'assistance à maîtrise d'ouvrage

## Actions financées

Etude de faisabilité (évaluation et l'analyse du potentiel d'un projet)

## Montant

Jusqu'à 70 % dans la limite de 100 k€ d'assiette



# ÉTUDES DE FAISABILITÉ EN GÉOTHERMIE DE SURFACE ET AÉROTHERMIE



<https://agirpourlatransition.ademe.fr/entreprises/aides-financieres/2023/etude-faisabilite-geothermie-surface-aerothermie>

## Porteur d'aide

ADEME

## Nature de l'aide

Subvention

## Localisation

National

## Objectif

Promouvoir les énergies renouvelables (Fonds chaleur)

## Date de clôture

31/12/2023

## Critère d'éligibilité

Etudes de projet lié à la mise en œuvre de :

- pompes à chaleur sur aquifère superficiel, champs de sondes géothermiques, géostructures énergétiques, eaux usées, eau de mer ou eaux thermales ;
- pompes à chaleur aérothermiques (PAC air/eau) de boucle d'eau tempérée « géothermique ».

## Actions financées

Etude de faisabilité (évaluation et l'analyse du potentiel d'un projet)

## Montant

Jusqu'à 70 % dans la limite de 100 k€ d'assiette



# INSTALLATIONS DE PRODUCTION DE CHALEUR ET DE FROID À PARTIR DE GÉOTHERMIE DE SURFACE ET D'AÉROTHERMIE



<https://agirpouurlatransition.ademe.fr/entreprises/aides-financieres/2023/installations-production-chaaleur-froid-a-partir-geothermie-surface>

## Porteur d'aide

ADEME

## Nature de l'aide

Subvention

## Localisation

National

## Objectif

Promouvoir les énergies renouvelables (Fonds chaleur)

## Date de clôture

31/12/2023

## Critère d'éligibilité

Opérations de géothermie de surface ou d'aérothermie assistée par pompe à chaleur (PAC) à l'exception des PAC air/air et ayant une production d'EnR minimum de 25 MWh/an dans les secteurs de l'habitat collectif, tertiaire, agricole et industriel.

Réalisation d'une étude préalable

## Actions financées

Dépenses d'investissement

## Montant

- L'aide sera déterminée par forfait en fonction de la production d'énergie renouvelable, pour les installations  $\leq$  2000 MWh EnR/an d'énergie
- L'aide sera déterminée par analyse économique pour les installations  $>$  2000 MWh EnR/an d'énergie



# PRÉFINANCEMENT DES SUBVENTIONS OU DU FCTVA PAR LE PRÊT RELAIS

<https://www.labanquepostale.fr/collectivites/financements/financer-investissements/pre-t-relais.html>

## Porteur d'aide

La Banque Postale

## Nature de l'aide

Prêt relais

## Localisation

National

## Objectif

Préfinancer des recettes attendues (subvention, FCTVA, opération immobilière)

## Date de clôture

Permanent

## Critère d'éligibilité

Collectivité

## Actions financées

Dépenses d'investissement

## Montant

À partir de 50 000€ sur une durée pouvant aller jusqu'à 3 ans

Taux fixe

# FINANCEMENT PARTICIPATIF

<https://financeparticipative.org/>

<https://www.economie.gouv.fr/cedef/financement-participatif>

## Nature de l'aide

Financement collectif

## Localisation

National

## Objectif

Collecter des fonds via une plateforme internet pour financer un projet

Mobiliser les acteurs du territoire

## Date de clôture

Permanent

## Critère d'éligibilité

Projets des collectivités de tous secteurs : économique, culturel social

## Type de financement

Don avec ou sans contrepartie

Prêt

Obligation

Guide : <https://www.i4ce.org/wp-content/uploads/2022/07/FPF-GUIDE-PRATIQUE-DVPT-TERRITOIRE-VIOLET-ISSUU-1-1.pdf>

[https://www.legifrance.gouv.fr/download/pdf?id=e29eaZH\\_JkHNG3G\\_OzirxtUlqajYle0bwMRsYTZ99Ki0=](https://www.legifrance.gouv.fr/download/pdf?id=e29eaZH_JkHNG3G_OzirxtUlqajYle0bwMRsYTZ99Ki0=)

# ENRCIT

<https://enrcit.fr/>

<https://energie-partagee.org/decouvrir/energie-citoyenne/>

## Porteur d'aide

Société Energie Partagée Coopérative (EPC)

Financeurs : Caisse des Dépôts, Crédit Coopératif, Ircantec

## Nature de l'aide

Financement collectif

## Localisation

National

## Objectif

Accompagner le développement des projets citoyens d'énergies renouvelables (financement de la phase développement)

## Critère d'éligibilité

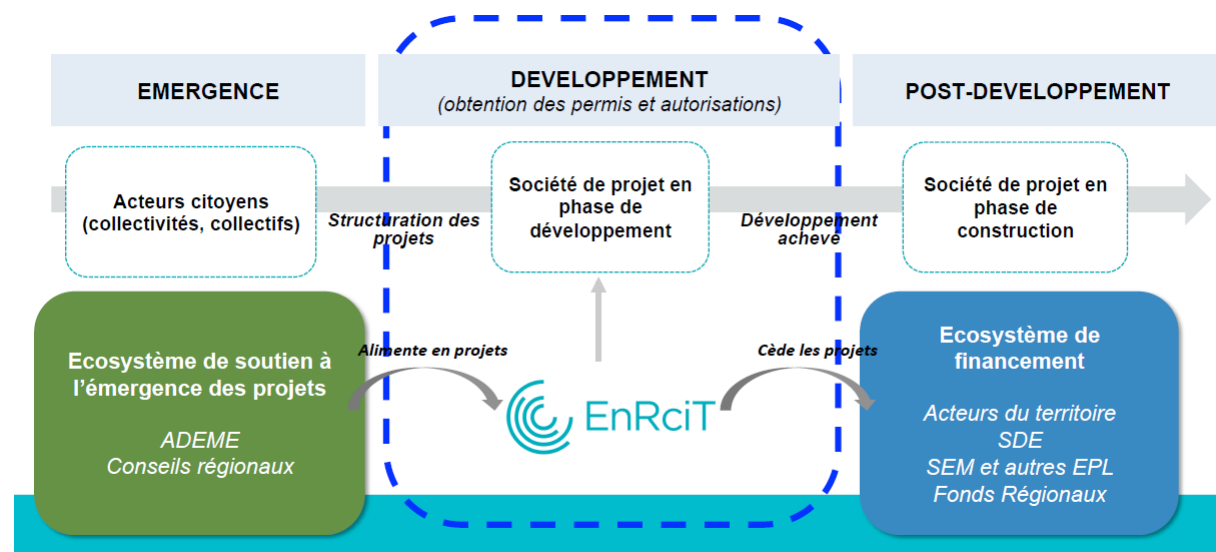
Intervention en parts sociales minoritaires

Projets détenus à hauteur de 40% minimum un collège citoyens/collectivités,

Implication forte des citoyens-investisseurs dans la gouvernance.

## Montant

10 millions d'euros pour financer 150 projets (> 1MW) sur 10 ans (début 2018)



# FONDS DE MODERNISATION DES ÉTABLISSEMENTS D'ACCUEIL DU JEUNE ENFANT

<https://www.aceprif.org/wp-content/uploads/2019/02/Circulaire-Fme.pdf>



## Porteur d'aide

Caisse d'allocations familiales (Caf)

## Nature de l'aide

Subvention

## Localisation

National

## Objectif

Assurer la pérennité des places existantes dans les établissements d'accueil du jeune enfant (Fme)

## Date de clôture

Dispositif reconduit en 2023

Appels à projet organisés par les CAF

## Critère d'éligibilité

Sont éligibles, les établissements d'accueil collectifs, les établissements à gestion parentale, les services d'accueil familiaux et les micro-crèches

## Actions financées

Dépenses d'investissement d'opérations de rénovation (mises aux normes, sécurisation, changement sanitaires, changement de fenêtres...)

## Montant

80% maximum du coût par place des travaux (cofinancement d'au moins 20% nécessaire) ;  
4 000 € maximum par place



## Contact

**Julie Ringaut**

[julie.ringaut@cerema.fr](mailto:julie.ringaut@cerema.fr)